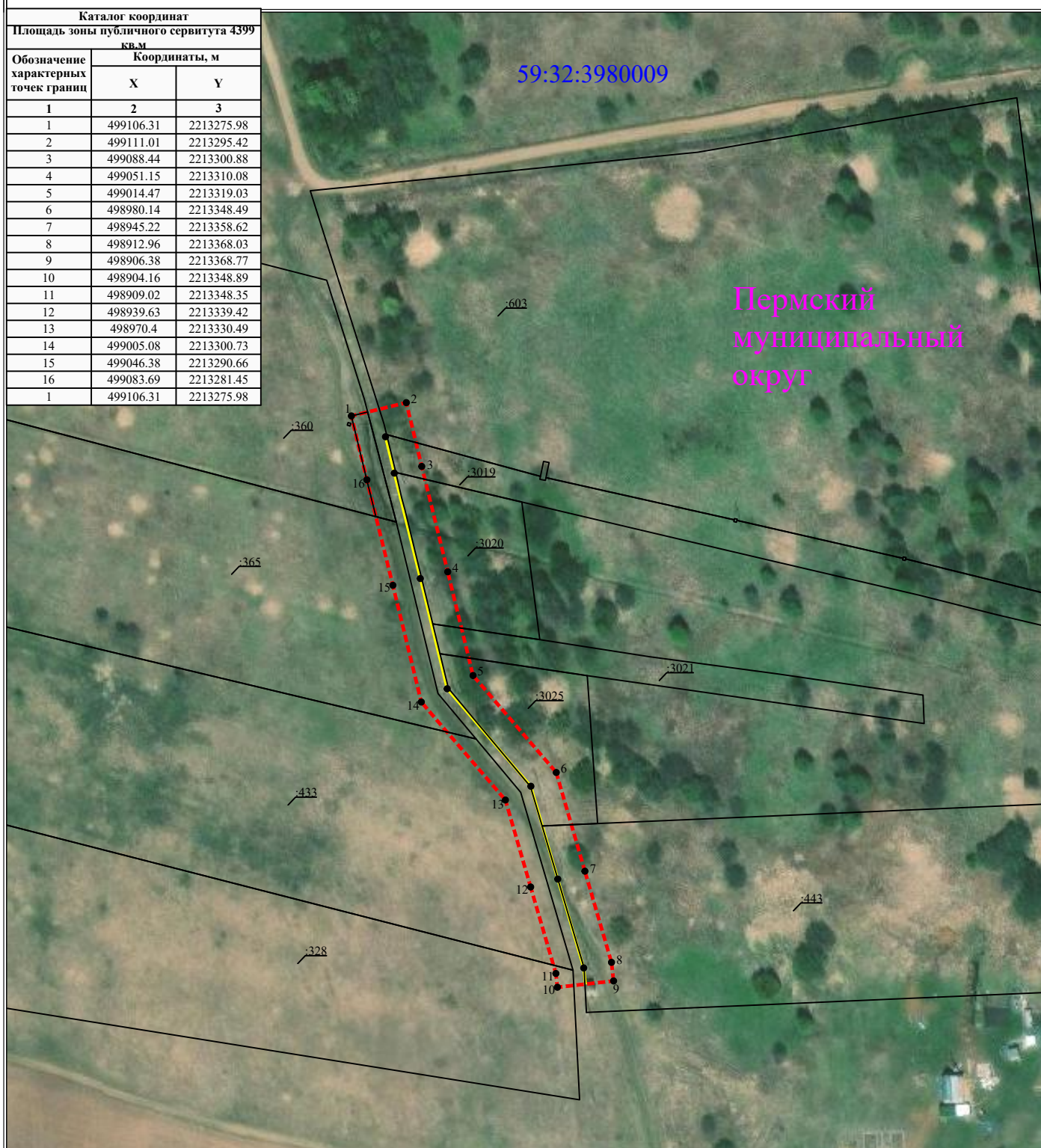


Схема расположения границ публичного сервитута для эксплуатации объекта ВЛ 10кВ Полудово отп.на ТП-47264 оп.№22а-№5 от ПС Клин

Каталог координат		
Площадь зоны публичного сервитута 4399 кв.м		
Обозначение характерных точек границ	Координаты, м	
	X	Y
1	2	3
1	499106.31	2213275.98
2	499111.01	2213295.42
3	499088.44	2213300.88
4	499051.15	2213310.08
5	499014.47	2213319.03
6	498980.14	2213348.49
7	498945.22	2213358.62
8	498912.96	2213368.03
9	498906.38	2213368.77
10	498904.16	2213348.89
11	498909.02	2213348.35
12	498939.63	2213339.42
13	498970.4	2213330.49
14	499005.08	2213300.73
15	499046.38	2213290.66
16	499083.69	2213281.45
1	499106.31	2213275.98



Масштаб 1:2000

УСЛОВНЫЕ ОБОЗНАЧЕНИЯ

- - границы устанавливаемого публичного сервитута
- - ось линии, контур объекта
- - границы муниципального образования, населенных пунктов
- - границы кадастрового квартала
- - границы земельных участков, попадающих в зону публичного сервитута

- 1 - обозначение характерной точки границы устанавливаемого публичного сервитута
- :123 - кадастровый номер земельного участка
- 59:32:0000000 - кадастровый номер квартала
- г. Пермь - наименование муниципального образования, населенного пункта